

LETTRE DE PRESENTATION du catéchumène PAR LES ACCOMPAGNATEURS

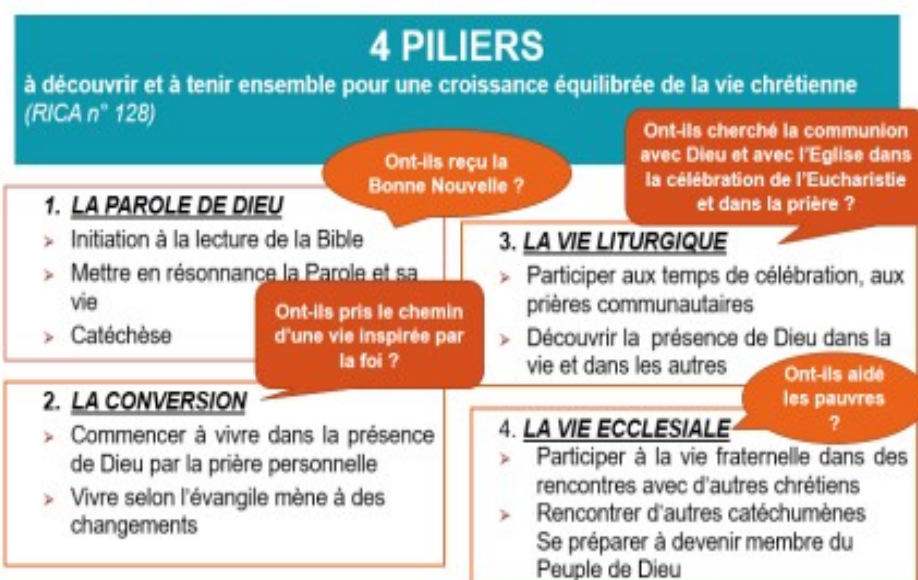
Une rencontre de l'équipe d'accompagnement avec le prêtre vous aidera à rédiger cette lettre (cf guide ci-dessous).

Qu'attend-on de cette lettre ?

- Une présentation claire et objective au service du catéchumène. Les accompagnateurs se portent garants du cheminement du catéchumène. Vous n'êtes ni juges, ni avocats, vous êtes témoins missionnés.
 - o Comment la personne a-t-elle exprimé initialement son désir ?
 - o Comment le relisez-vous aujourd'hui ? Quel chemin de foi a-t-elle fait ?

Vous pouvez reprendre des expressions personnelles du catéchumène/confirmand, même quand elles vous paraissent ambiguës. Ne faites pas d'auto censure.

La décision de l'appel décisif d'un catéchumène revient à l'évêque.



Guide pour une rencontre de discernement entre accompagnateurs

RICA n° 128 : La célébration de L'APPEL DÉCISIF termine le temps du catéchuménat au sens strict, et sa longue formation de l'esprit et du cœur. Auparavant, il est requis, de la part des catéchumènes :

1- Une conversion de la mentalité et des mœurs, et une pratique de la charité :

- De quels changements a-t-il parlé, en lui et dans ses rapports avec son entourage ?
- De quoi avez-vous été témoin : de quelle confiance, de quel pardon, de quelle paix ?

2- Une connaissance suffisante du mystère chrétien et une foi éclairée :

- a) **La Parole de Dieu**
 - A-t-il goût à lire et à partager la Parole de Dieu ?
 - Quel lien fait-il avec sa vie et ce qu'il voit autour de lui ?
- b) **La prière et la confession de foi**
 - Comment parle-t-il de Dieu ? de Jésus-Christ ? de l'Esprit-Saint ?
 - Que percevez-vous de sa prière personnelle et communautaire ?

3- Une participation croissante à la vie de la communauté :

- Connait-il des chrétiens ?
- S'est-il ouvert à une dimension communautaire de la foi ?
- Qu'a-t-il vécu en liturgie, en paroisse et lors des rencontres diocésaines ?